



Erfahrungsbericht zu JBoss SOA Platform 6

Tech Talk 2013, 17. Oktober 2013, Bern



Daniel Tschan
Technischer Leiter



Michael Zaugg
Software-Ingenieur

Motivation Puzzle

Through 2016, companies will continue to spend more of their IT budget on application integration than on building new applications. -- Gartner 2012

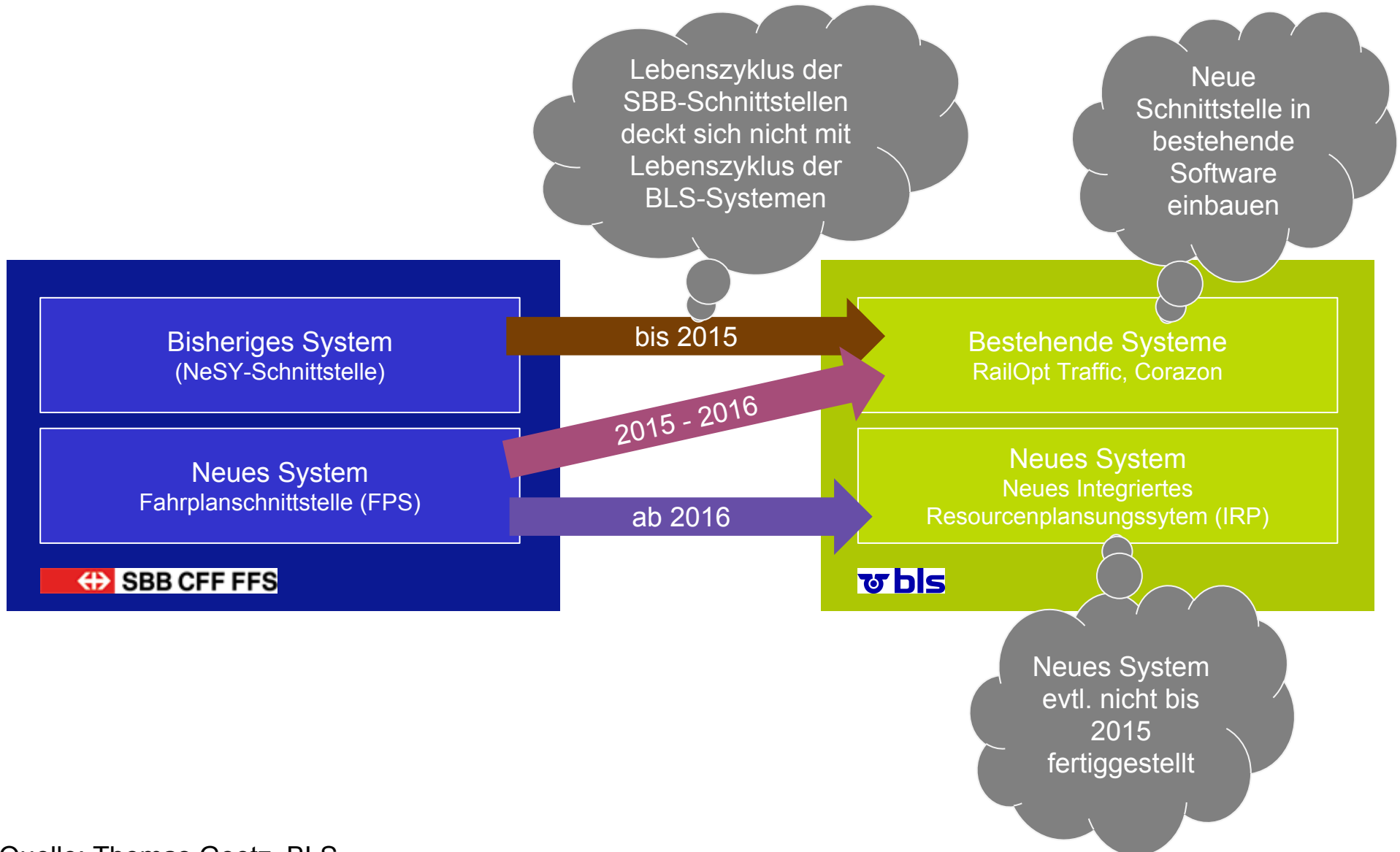
Motivation BLS

Standardisierung von Integrationslogik (Enterprise Integration Patterns) und Integrationsplattform

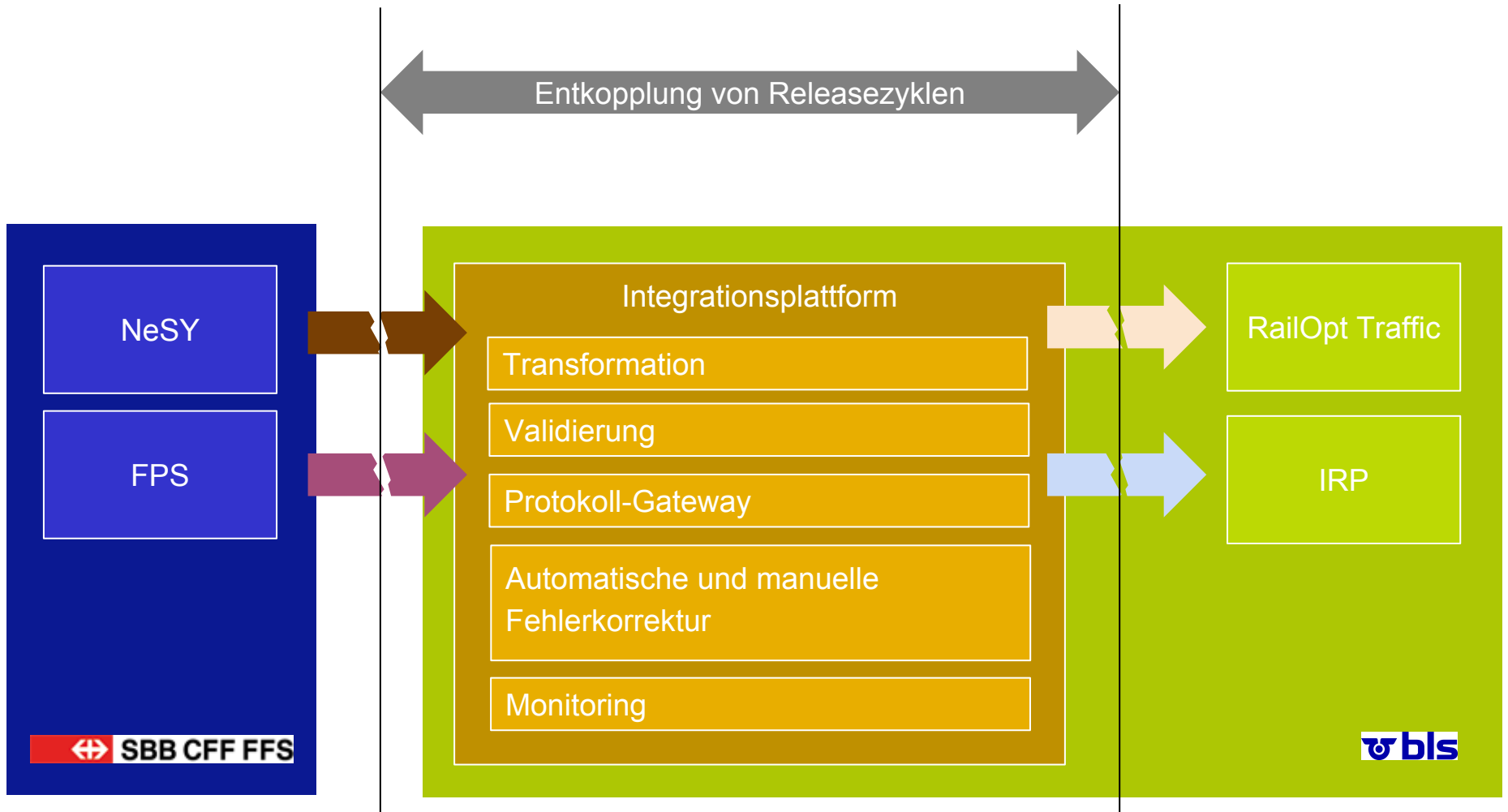
Nicht-funktionale Eigenschaften garantieren (SLA)

Erstellen und betreiben der Schnittstellen in der Organisation verankern

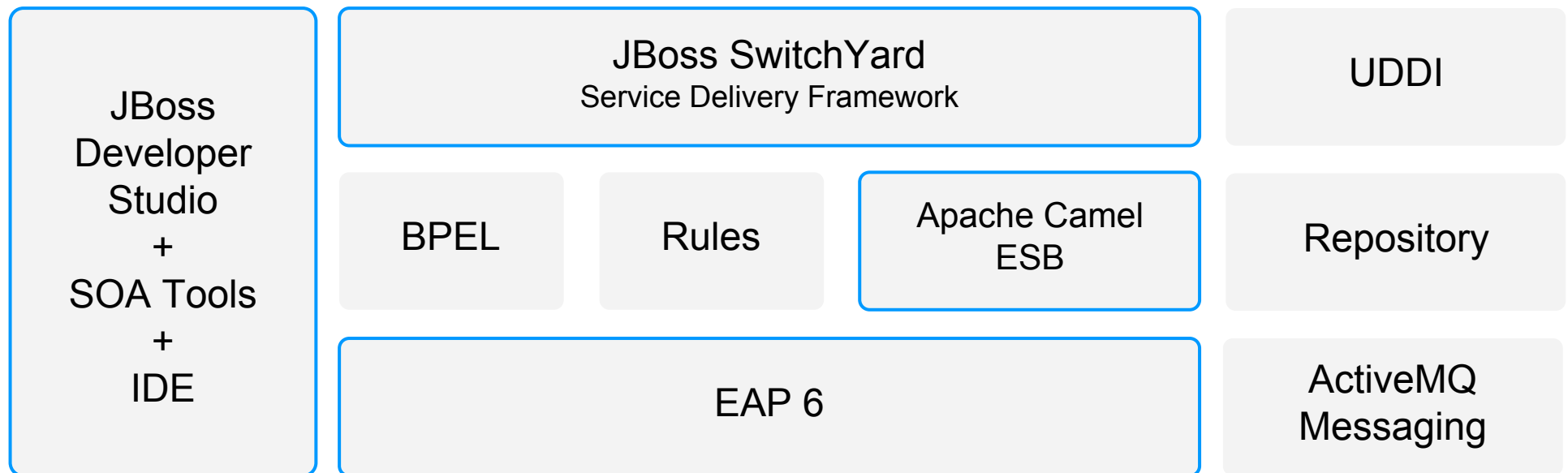
Schnittstellen und Systeme SBB/BLS



Lösungsansatz



Übersicht JBoss SOA-P 6



Management und Monitoring nicht abgebildet.

Neuerungen JBoss SOA-P 6

Entwicklung und Testing vereinfacht

Auf Java EE 6 aufbauend,
z.B. CDI beans statt JBoss ESB Interfaces

Routing mit Apache Camel basierend auf
Enterprise Integration Patterns

Neuerungen JBoss SOA-P 6 II

Deklarative Konfiguration von Bindings,
Transformationen, Validierungen und Transaktionen

Zusätzliche Monitoring-Fähigkeiten

Beispiel: Java Bean Service

```
@Service(SimpleService.class)
public class SimpleServiceBean implements SimpleService {

    public String sayHello(String message) {
        return "Hi there!!";
    }

}

public interface SimpleService {
    String sayHello(String message);
}
```

Beispiel: JMS Binding

```
<sca:service name="SimpleService" promote="SimpleService">
  <camel:binding.jms>
    <camel:queue>INCOMING_GREETES</camel:queue>
    <camel:connectionFactory>
      #connectionFactory
    </camel:connectionFactory>
    <camel:username>esb</camel:username>
    <camel:password>rox</camel:password>
    <camel:selector>RECEIVER='ESB'</camel:selector>
  </camel:binding.jms>
</sca:service>
```

JBoss SOA-P 6 Releases

Juni 2013: 6.0 Alpha

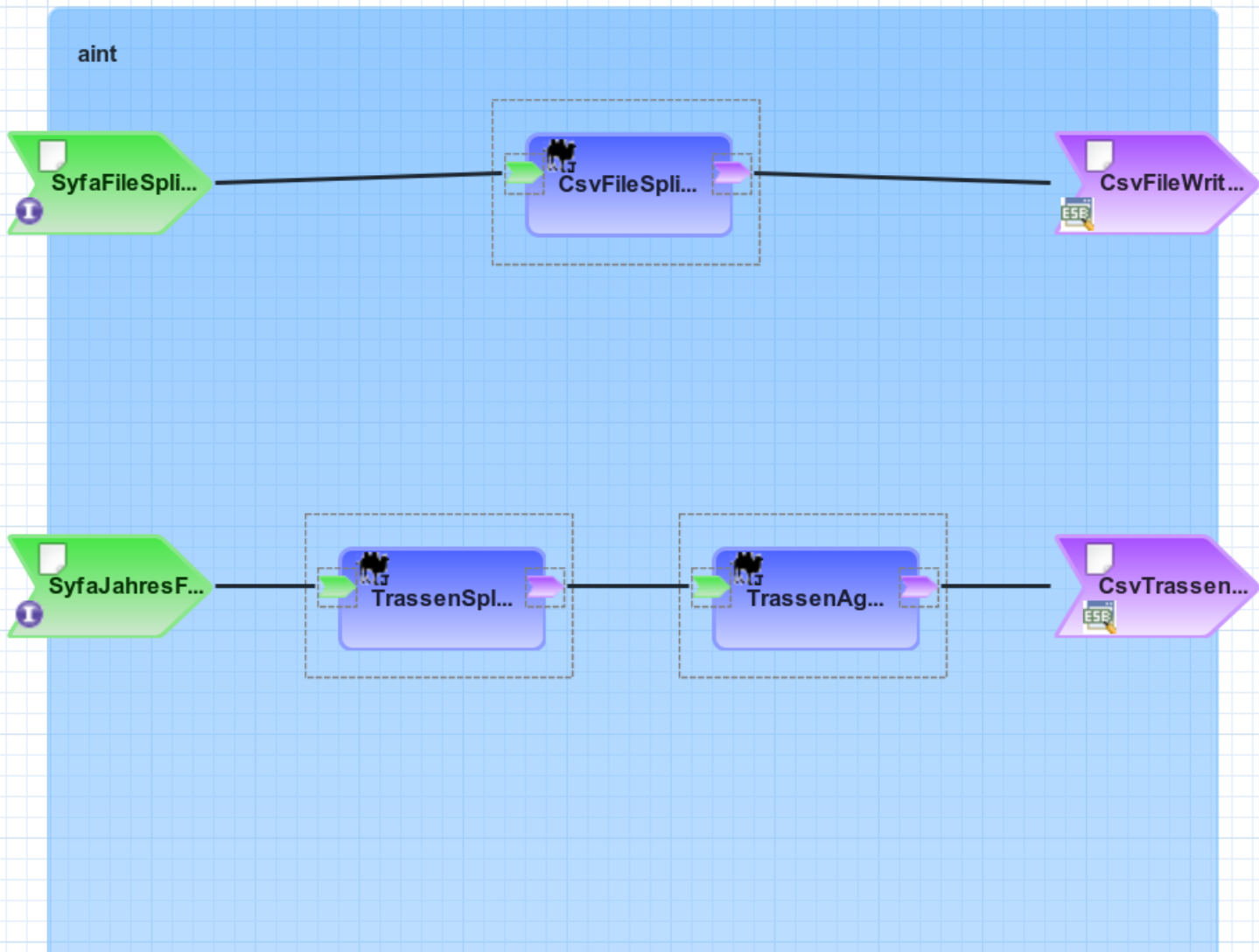
Juli 2013: 6.0 Alpha 2

Okt. 2013: 6.0 Beta

Dez. 2013: 6.0 GA (voraussichtlich)

Juli 2014: 6.1 GA (voraussichtlich)





Palette

- Select
- Marquee
- Generic
 - Component
 - Service
 - Reference
 - Promote
- Implemen...
 - Bean
 - Camel (Java)
 - Camel (XML)
 - Rules (DRL)
- Bindings
 - Camel
 - FTP
 - FTPS
 - File
 - HTTP
 - JCA
 - JMS
 - JPA
 - Mail
 - Netty TCP
 - Netty UDP
 - REST
 - SCA
 - SFTP
 - SOAP
 - SQL
 - Scheduling

SwitchYard Tooling

Refactoring-Support eingeschränkt

Noch unvollständig

Diverse Fehler

SwitchYard Framework

API für zentrale Fehlerbehandlung fehlt bis SOA-P 6 Alpha 2

Unterstützung von Annotations noch unvollständig

Entwicklerdokumentation unvollständig und zuwenig detailliert



Etablierte, offene Technologien

100% open source (primär Apache License 2)

Baut auf etablierten Technologien und offenen Standards auf

Keine produktspezifischen Interfaces

Entwicklung

Testbarkeit ist ein Designziel

Java EE Wissen grösstenteils verwendbar

Entwickler per Forum und IRC erreichbar
und hilfsbereit

Betrieb

Setzt auf JBoss EAP 6 auf

Lifecycle von 7 bis 10 Jahren

Applikationen sind Java EE deployables

Contributions von BLS und Puzzle

Erweiterung Message Validation

Erweiterung Test Support

Fazit

SOA-P 6 hat grosses Potential

Und liegt genau auf der Linie von Puzzle



Danke für ihre Aufmerksamkeit!



Daniel Tschan
Technischer Leiter



Michael Zaugg
Software-Ingenieur